

Juntos Avanzamos

AMPANS

Alba Cortina Serra
14 de diciembre de 2021
acortina@ampans.cat



AMPANS

"Promoure, protegir i assegurar una vida plena i en condicions d'igualtat de tots els drets i llibertats fonamentals per a totes les persones amb discapacitat"
Convenció Internacional sobre els Drets de les Persones amb Discapacitat. Nacions Unides.

De donde venimos

1965-1980

Campañas de voluntariado y participación ciudadana

1980-2000

Profesionalización y especialización de los profesionales y de la entidad

2000-2010

Crecimiento de servicios especializados

2010-2020

Transformación de los servicios desde el ámbito comunitario



Visión

Ser una organización referente en la prestación de servicios y apoyos a las personas en situación de vulnerabilidad, que se distinga por la excelencia en la gestión y el valor que aporta a la sociedad.

Misión

Acompañar y apoyar a las personas con discapacidad intelectual o en situación de vulnerabilidad, en el desarrollo de su proyecto de vida, garantizando sus derechos, la sostenibilidad de AMPANS y con voluntad de transformación social.

Valores

- Respeto
- Amabilidad y buen trato
- Calidad
- Profesionalidad
- Responsabilidad
- Compromiso

Personas atendidas

Discapacidad Intelectual

Cataluña	66.741
%	10,92%
Bages	1.572
%	9,78%
Manresa	766
%	10,6%
Personas atendidas AMPANS con DI	949
%	60,3%

Personas atendidas en AMPANS

Hogares y residencias	376
Atención diurna	417
Educación	308
Ocupación Laboral	241
Empresa de Inserción	34
CNO	597
Inserción	844

Lista de espera

Residencial	Atención diurna
100	26

Servicio de Tutela

Discapacidad	53
Salud mental	31
Personas mayores	11
TOTAL MANRESA	95

170

PERSONAS TUTELADAS

2.582

PERSONAS

Presencia en el territorio



Acompañamos a las personas con los apoyos necesarios para que puedan lograr una vida digna y con proyección de futuro. Vivienda digna, educación, trabajo, participación social, actividades de calidad, red de relaciones sociales.



Trabajamos para que las personas tengan una buena calidad de vida y garantizar su bienestar basándonos en las 8 dimensiones de la calidad de vida según Shalok: autodeterminación, independencia, inclusión social, derechos, relaciones interpersonales, bienestar físico, bienestar emocional, bienestar material.



Acompañamos al crecimiento personal y curricular de los alumnos con necesidades de apoyo específico, y aportamos nuestra pericia en la comunidad educativa para atender la diversidad en el aula y hacer realidad la escuela inclusiva. Apoyamos a través de Nuevas Oportunidades a aquellos jóvenes que han abandonado los estudios de forma prematura.



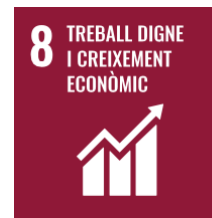
En nuestra misión garantizamos la igualdad de oportunidades en todos los ámbitos, pero en el ámbito de género velamos por la equidad en la presencia de hombres y mujeres, independientemente del ámbito donde trabajen, desde las curas a personas hasta la jardinería o la recogida selectiva, y promovemos los liderazgos femeninos.



La ONU aprobó el 2015 los 17 Objetivos que tienen que promover un desarrollo sostenible del plan- limpia. AMPANS contribuye activamente en 9 de los objetivos, aportando nuestro grano de arena para hacer posible la Agenda 2030.



Nuestra misión se fundamenta en la igualdad de oportunidades, el respeto a los derechos de todas las personas y el logro de la plena inclusión social, poniendo en valor las capacidades y el talento, por encima de las dificultades.



Ayudamos a las personas a formarse un futuro laboral y creamos oportunidades porque ganen experiencia, autoestima y confianza, para defender un puesto de trabajo en un entorno normalizado, y emprendemos proyectos empresariales para hacer sostenible la tarea social.



Fomentamos una actitud responsable con el medio ambiente dentro de la organización para generar una conducta responsable. Proyectamos equipaciones eficientes energéticamente y sostenibles, impulsamos proyectos de economía circular y evaluamos el impacto de nuestra huella de carbono, que hemos reducido en un 12% en el último año.

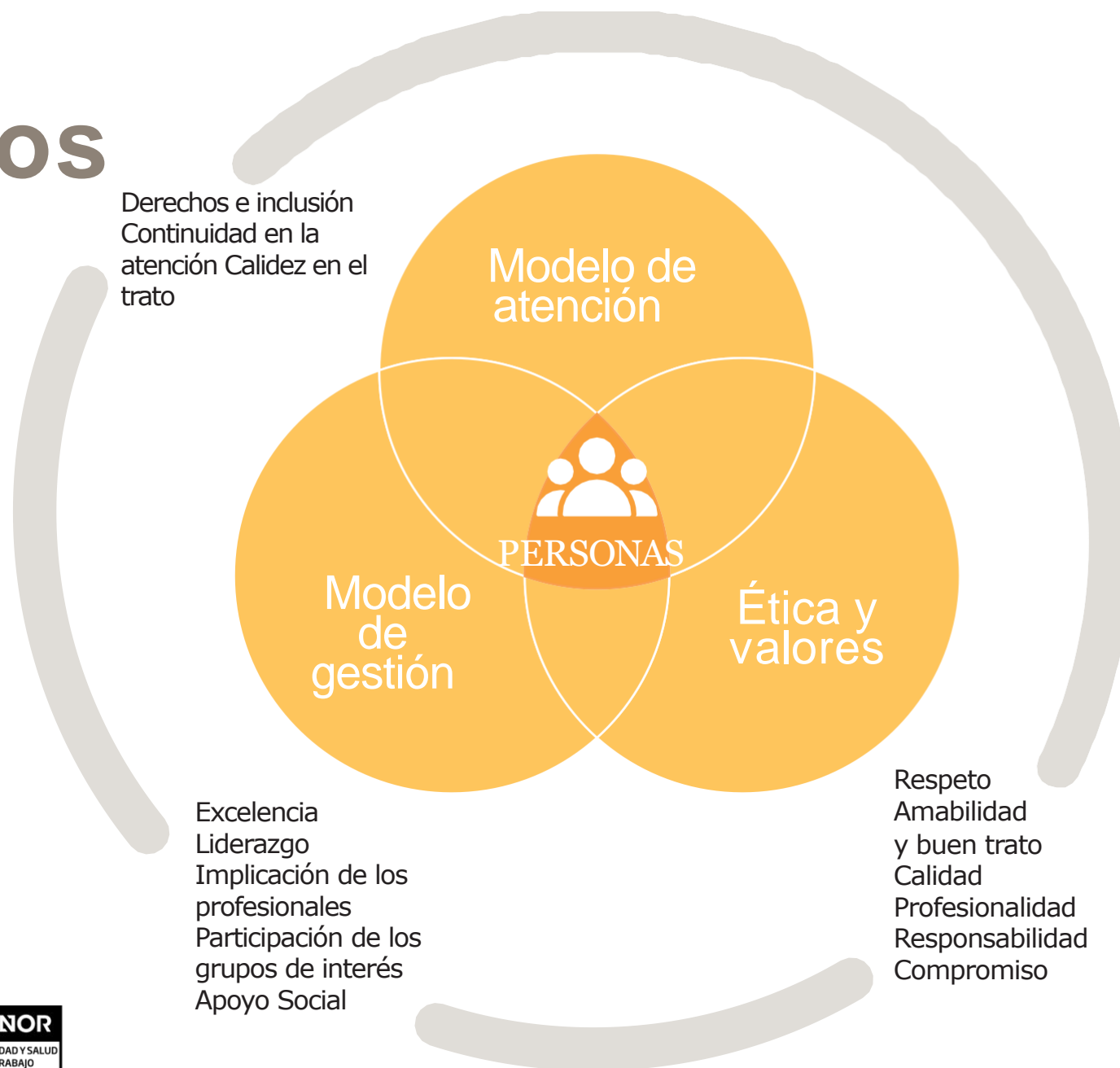


La entidad se fundamenta en una trayectoria de más de medio siglo trabajando por una sociedad más justa y solidaria, consiguiendo ser referentes en el ámbito del sector social.

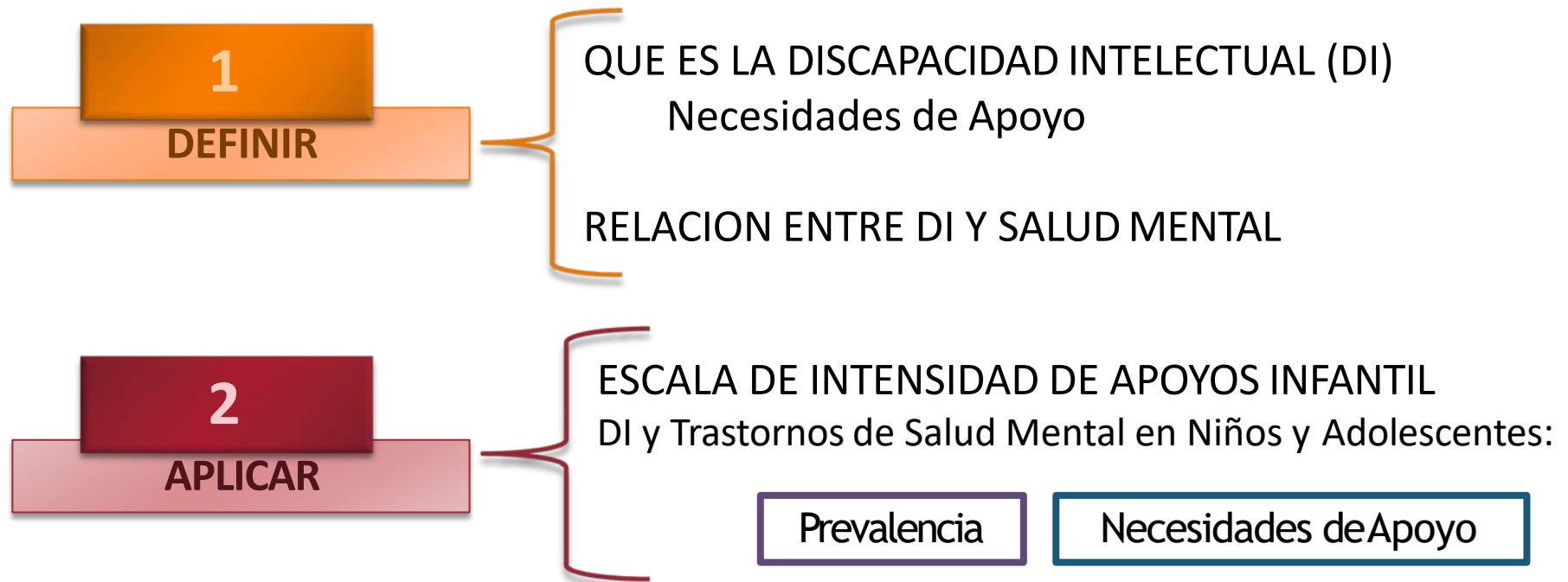


Nuestro proyecto es la suma de muchas sinergias que lo han hecho realidad, yendo de la mano de entidades referentes, por el fomento de la calidad, la formación, la investigación y la innovación.

Como gestionamos



Influencia de los problemas de salud mental en las necesidades de apoyo de los niños y adolescentes con discapacidad intelectual



Sistemas de apoyo

**DISCAPACIDAD
INTELECTUAL**

Herramienta más adecuada para disminuir esa discrepancia. (AAIDD, 2002/2010)

**CALIDAD DE
VIDA**



Evaluar las Necesidades de Apoyo

• *Escala de Intensidad de Apoyos-SIS* (Thompson et al., 2004).

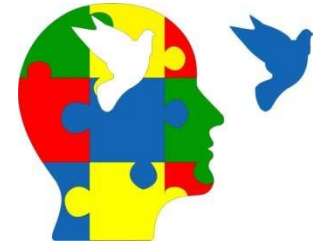
- Aplicable a mayores de 16 años

SIS PARANIÑOS y ADOLESCENTES: 5-16 años (Thompson et al., 2008)

Planificación centrada en la persona



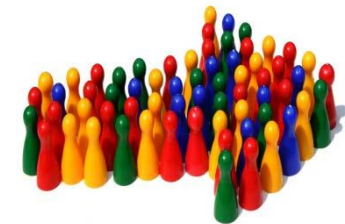
HOGAR



AUTORREPRESENTACION



COMUNIDAD



SOCIAL



PARTICIPACIÓN ESCOLAR



APRENDIZAJE ESCOLAR



SALUD Y SEGURIDAD (8i)

Servicios Específicos-Aplicación de Apoyos

AIS

- **Diagnóstico en patología mental, en niños/as y jóvenes.**

Apoyos en:

- **Regulación emocional**
- **Inclusión en el sistema educativo**
- **Mejora de las habilidades personales y sociales**

Pre-Laboral

- **Enfermedad mental persistente**

Apoyos en :

- **Inserción social, comunitaria y laboral .**

Servicios Educativos y Asistenciales

- **Atención globalizada, itinerarios a lo largo de la vida**
- **Planificación centrada en las personas**

Apoyos en:

- **Servicios especializados en conducta (Apoyo Conductual Positivo, Análisis Funcional dela Conducta)**
- **Currículum educativo**
- **Servicios Especializados en TEA (FloorTime, TEACCH..)**

Sistema de Apoyos Específicos

TEA

- **Alteración del neurodesarrollo**
- **Regulación emocional**
- **Inclusión en el sistema educativo**

Enfermedad Mental Crónica

- **Cronicidad**
- **Inserción social, comunitaria y laboral**

Discapacidad Intelectual+Emental

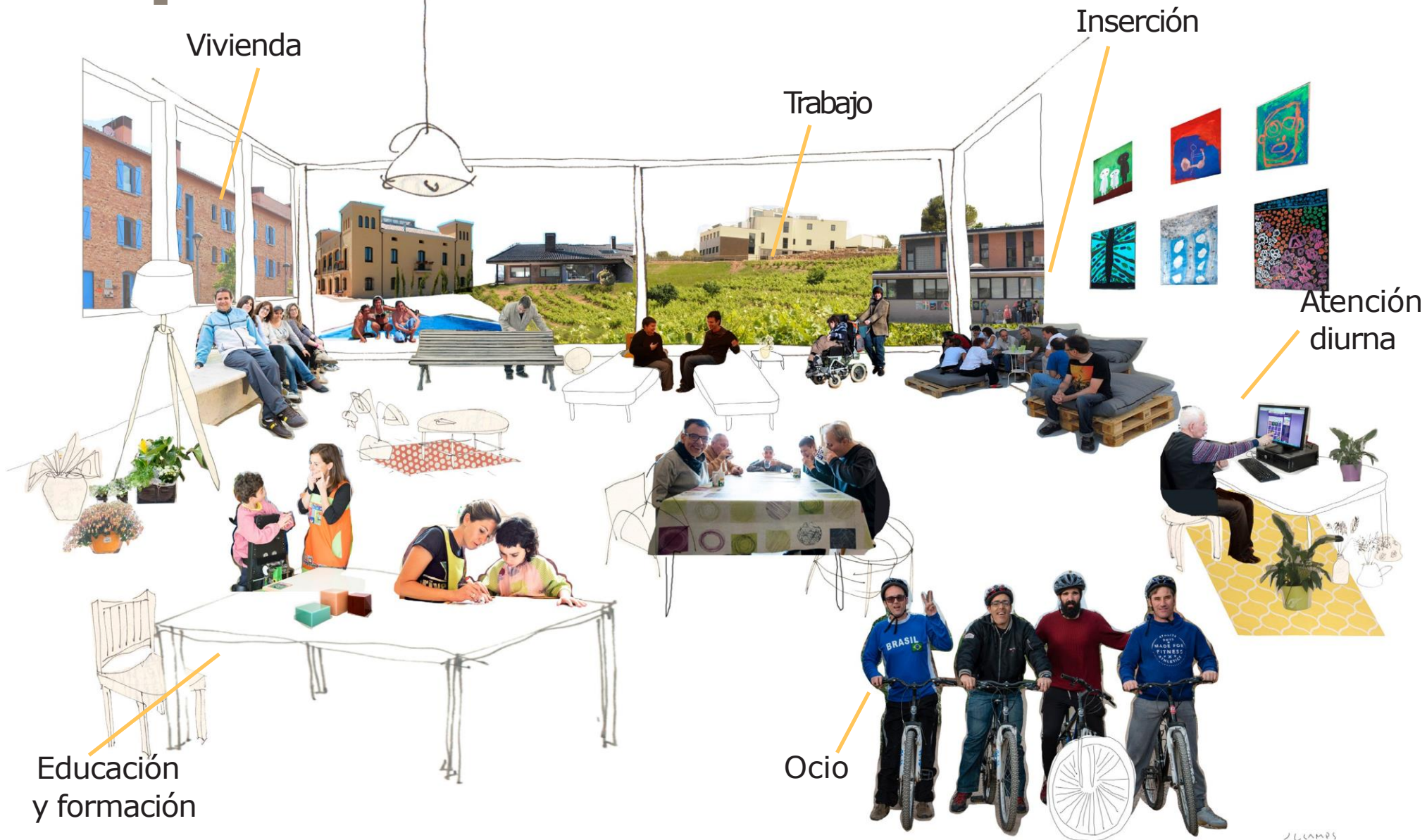
- **Atención globalizada, itinerarios a lo largo de la vida**
- **Planificación centrada en las personas**

Modelo de atención



- Continuidad asistencial**
-
- Presencia en la comunidad**
-
- Compromiso con las personas y el territorio**
-
- Calidez en el trato a las personas**
-
- Próximos a las personas y a sus familias**
-
- Equipaciones confortables y adaptados**
-
- Formación e investigación**
-
- Calidad de los servicios**
-
- Implicación de las personas**

Servicios a las personas



Servicios a las personas

Escuela 

308 personas

Inserción y Formación 

1051 personas

Trabajo 

241 personas

Hogares y Residencias 

376 personas

Atención diurna 

417 personas

Fundación Tutelar 

169 personas

Servicios laborales



Y para recordar...

Facilitar apoyos y recursos a niños/as y jóvenes para paliar los desajustes entre las capacidades y los requerimientos del entorno.

Adaptación de los contextos para facilitar una buena salud mental.

Crear entornos educativos que sean equitativos, cada niño/a o joven debe tener aquello que necesita.

Distribución equitativa de los recursos comunitarios para facilitar el trabajo en red entre los profesionales y para asegurar apoyo a los niños/as y jóvenes que presentan trastornos mentales



Y seguimos trabajando en equipo...



866
Trabajadores



77%
Contratos
indefinidos



39
Edad
media



66%
Mujeres



278
Cursos de
formación



11.680
Horas de
formación



4,2 / 5
Índice de
satisfacción

